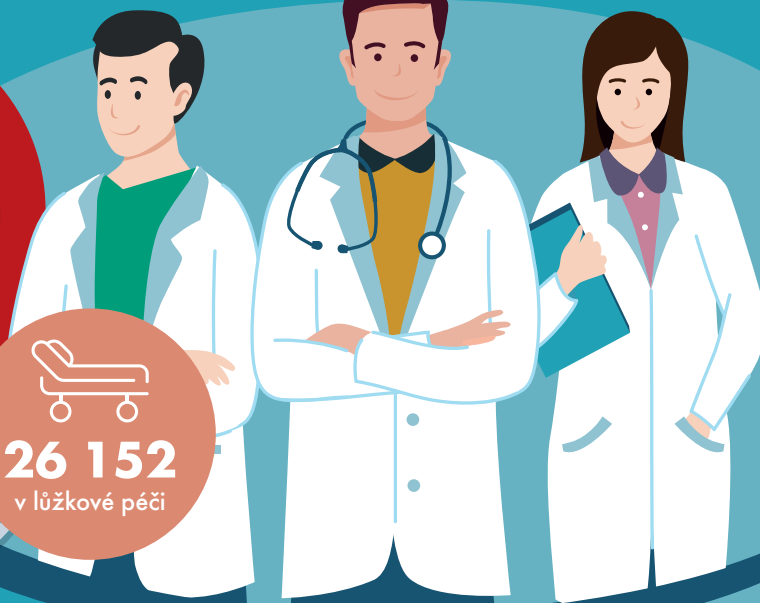


ZDRAVOTNÍ PÉČE

51 988
POČET LÉKAŘŮ V ČR*
2022

25 836
v ambulanci péči

26 152
v lůžkové péči



POČET OBYVATEL NA JEDNOHO LÉKAŘE*, 2022

1 863
dospělých na 1 praktického
lékaře pro dospělé

1 301
dětí na 1 praktického
lékaře pro děti a dorost

1 642
obyvatel
na 1 praktického
stomatologa

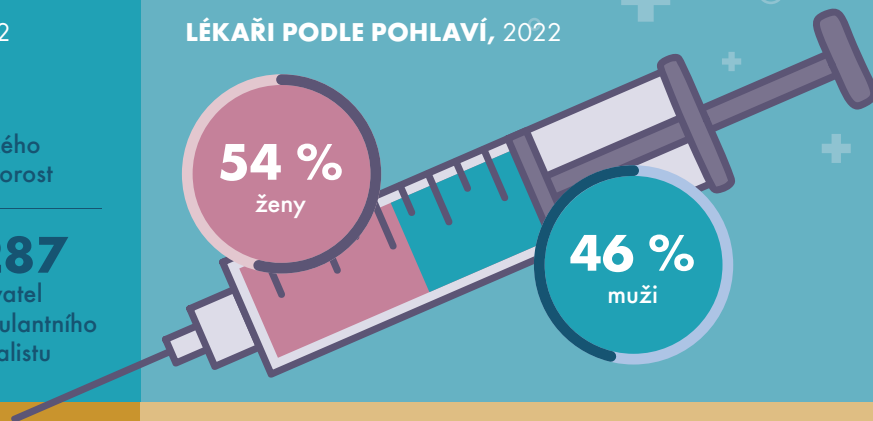
4 022
žen
na 1 praktického
gynekologa

1 287
obyvatel
na 1 ambulantiho
specialistu

LÉKAŘI PODLE POHLAVÍ, 2022

54 %
ženy

46 %
muži

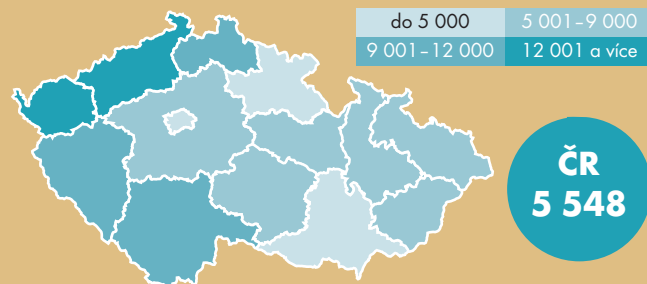


POČET OBYVATEL NA JEDNOHO PRAKTICKÉHO STOMATOLOGA V KRAJÍCH*, 2022

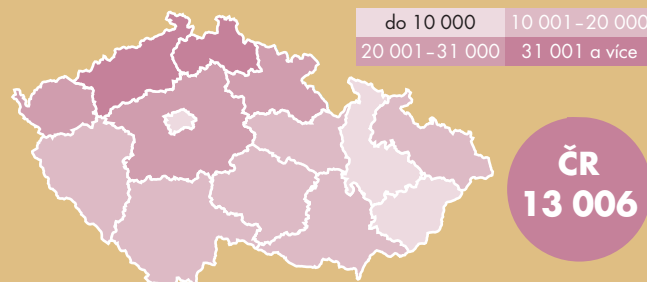
Kraj	Číslo obyvatel
Hl. m. Praha	976
Jihomoravský	1 436
Olomoucký	1 496
Karlovarský	2 124
Ústecký	2 421
Středočeský	2 541

ČR 1642

POČET OBYVATEL V KRAJÍCH NA JEDNOHO KLINICKÉHO PSYCHOLOGA, 2023



POČET DĚTÍ V KRAJÍCH NA JEDNOHO DĚTSKÉHO KLINICKÉHO PSYCHOLOGA, 2023



POČET LÉKAŘŮ NA 100 TISÍC OBYVATEL V EU, 2021

Stát	Číslo lékařů na 100 tisíc obyvatel
Rakousko	541
Německo	453
Španělsko	449
Česko	426
Francie	318
Belgie	325
Maďarsko	330